

# EQUIPOS COMPLEMENTARIOS

## REJA DE DESBASTE MANUAL

El desbaste se realiza por medio de una reja de desbaste manual con un paso de 20 mm. y tiene como objeto retener y separar los cuerpos voluminosos flotantes y en suspensión, que arrastra consigo el agua residual. La reja de desbaste manual está construida en poliéster reforzado con fibra de vidrio y se suministra conjuntamente con una canasta de recogida de sólidos

Se consigue así:

- Evitar obstrucciones en canales, tuberías y conducciones en general.
- Interceptar las materias que por sus excesivas dimensiones podrían dificultar el funcionamiento de las unidades posteriores (desarenador, medidor de caudal, depuradora, etc.).
- Aumentar la eficiencia de los tratamientos posteriores.



Reja de desbaste manual



Cepillo para la limpieza y mantenimiento de la Reja.

### ACCESORIOS INCLUIDOS

Tapa suelta.  
Cesta para la deposición de los sólidos.  
Cepillo de limpieza.

REF.	H mm	L mm	A mm	Ø Tuberías mm	Peso Kg ± 10%
RDM 110	475	950	595	110	40
RDM 125	475	950	595	125	40
RDM 160	580	1.315	855	160	40
RDM 200	580	1.315	855	200	40
RDM 250	580	1.315	855	250	40

## REJA DE DESBASTE DE GRUESOS Y FINOS

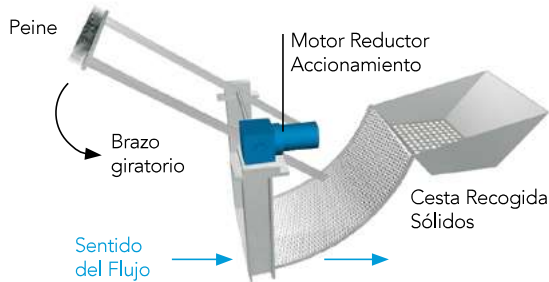
Para la eliminación de sólidos gruesos y finos con tamaño igual o superior a 6 mm, disponemos de rejas manuales de gruesos en inox (barrotes 30 mm) y finos (barrotes 6 mm) en un mismo equipo con rastrillo para extracción de residuos sólidos



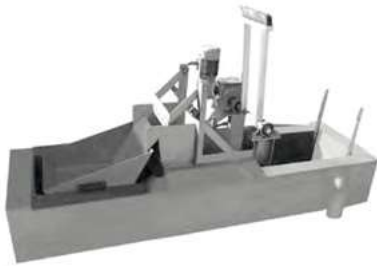
REF.	L mm	A mm	H mm	Ø Tubo mm	Peso Kg
RDGF110	2.300	880	580	110	40

## REJA DE DESBASTE CIRCULAR AUTOMÁTICA

Indicado especialmente como pre-tratamiento en instalaciones de más de 200 habitantes. Este equipo tiene como objeto retener y separar los cuerpos voluminosos flotantes y en suspensión que arrastra consigo el agua residual



La obra civil es esencial para la instalación de la rejilla automática.



Reja de desbaste circular automática instalada en encofrado de hormigón (encofrado no incluido).

Este equipo tiene como objeto retener y separar los cuerpos voluminosos flotantes y en suspensión que arrastra consigo el agua residual. La rejilla incorpora un brazo giratorio en cuyo extremo va montado un peine. Este brazo se acciona automáticamente cuando la rejilla se colmata de sólidos, arrastrando consigo los sólidos de la rejilla y depositándolos en una canasta. La rejilla debe instalarse dentro de un canal de obra, las medidas del cual se indican en la tabla de características. Material de fabricación: Acero inoxidable AISI-304.

### TRES MODELOS DISPONIBLES

**RCA 1** Recomendado para instalaciones de hasta 600 HE.

**RCA 2** Recomendado para instalaciones de 600 a 1.200 HE.

**RCA 3** Recomendado para instalaciones de 1.200 a 2.000 HE.

### REJA AUTOMÁTICA SUMINISTRADA JUNTO A LA DEPURADORA

REF.	EH	Peso Kg	A Canal mm	H Canal mm	Paso mm	Caudal máx. m <sup>3</sup> /h
<b>RCA 1</b>	≤ 600	80	300	400	10	15
<b>RCA 2</b>	de > 600 a ≤ 1.200	90	400	500	10	30
<b>RCA 3</b>	de > 1.200 a ≤ 2.000	100	500	500	10	50

### REJA AUTOMÁTICA SUMINISTRADA INDEPENDIEMENTE

REF.	EH	Peso Kg	A Canal mm	H Canal mm	Paso mm	Caudal máx. m <sup>3</sup> /h
<b>RCAS 1</b>	≤ 600	80	300	400	10	15
<b>RCAS 2</b>	de > 600 a ≤ 1.200	90	400	500	10	30
<b>RCAS 3</b>	de > 1.200 a ≤ 2.000	100	500	500	10	50

Cuadro Eléctrico incluido.

### CONSUMO

Potencia kW	Tensión
0,37	220 / 380 V - 50 Hz

## TAMIZ ROTATIVO

Especialmente diseñado para la separación sólido - líquido, efectuando el mismo por un sistema de rotación continuo

### ELEMENTOS DEL TAMIZ

Cilindro filtrante.

Grupo Motriz de accionamiento. Motor trifásico.

Sistema de eliminación de residuos.

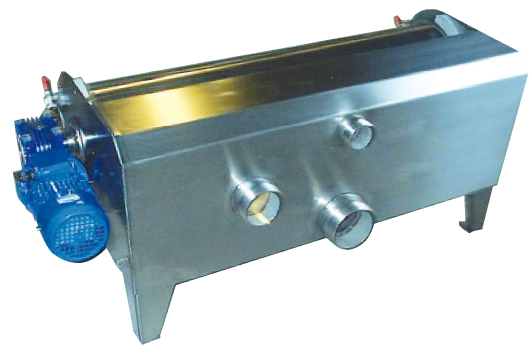
Armazón - Depósito

Sistema de limpieza a contracorriente (opcional).

Capota protectora – Totalmente carenados.

Cuadro eléctrico.

Material de fabricación: Acero inoxidable AISI-304.



NOTA:

- El tamiz debe instalarse detrás de un pozo de bombeo.

REF. 1	REF. 2	Caudal m <sup>3</sup> /h	L mm	A mm	H mm	Ø Tuberías			Paso mm (*)	Potencia kW
						DN Entrada	DN Salida	DN Rebos		
<b>TR 20</b>	<b>TRS 20</b>	20	781,7	490	590	80	125	80	≤ 2	0,18
<b>TR 40</b>	<b>TRS 40</b>	40	740	685,7	840	125	150	125	≤ 2	0,25

**REF. 1** Tamiz rotativo suministrado junto a la depuradora.

**REF. 2** Tamiz rotativo suministrado independientemente. Necesario contacto libre de tensión de las bombas en funcionamiento.

Motor trifásico. (\*) Paso estándar: 1 mm. Pueden solicitarse otros tamaños de paso: 1, 5 y 2 mm.